

**PRIMATE PHONOSOUND**

contribuisce a conseguire i crediti
per la certificazione ambientale LEED - ITACA

PRIMATE PHONOSOUND**SCHEDA TECNICA****CARATTERISTICHE**

Pannello rigido autoportante per l'isolamento acustico e termico, composto da due strati in fibra di legno pressata ad alta densità (250 kg/mc), ciascuno di spessore 12 mm, con interposto uno strato in fibra di poliestere (30 kg/mc) di spessore 20 mm, interamente provenienti da riciclo. Il pannello è fonoisolante e fonoassorbente, e possiede inoltre elevata permeabilità al vapore e buona resistenza termica.

PRIMATE PHONOSOUND è un prodotto altamente ecologico, privo di collanti artificiali, inattaccabile da muffe e insetti, e durevole nel tempo.

Spessore totale pannello 44 mm.

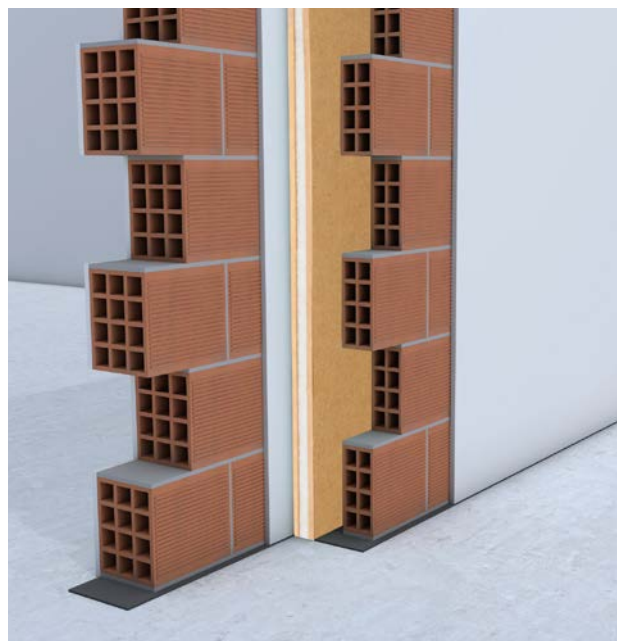
APPLICAZIONI

PRIMATE PHONOSOUND è specificamente studiato per intercapedini di murature divisorie tra unità, e in murature perimetrali, nelle quali trova applicazione come isolante acustico e termico. Il pannello possiede infatti un elevato indice di potere fonoisolante, grazie alla massa degli strati in fibra di legno, e alla particolare composizione che permette di dissipare energia sonora mediante il sistema "massa-molla-massa". Il pannello possiede inoltre caratteristiche di fonoassorbimento che permettono di ridurre il campo sonoro nell'intercapedine.

PRIMATE PHONOSOUND è completamente atossico, non polverizza ed è maneggiabile senza particolari precauzioni. I pannelli possono essere posati a secco nell'intercapedine delle murature, accostandoli con accuratezza e fissandoli meccanicamente mediante tasselli in plastica.

Si raccomanda la posa di **PRIMATE PHONOCUT** sotto tutti i muri interni e i muri divisorii tra unità.

Per modalità e accorgimenti applicativi consultare i manuali di posa (sezione Download).

**VOCE DI CAPITOLATO**

Isolamento acustico e termico realizzato mediante posa di pannelli tipo PRIMATE PHONOSOUND, composti da due strati di fibra di legno ad alta densità (250 kg/mc) da 12 mm ciascuno, con interposto uno strato in fibra poliestere da 20 mm (30 kg/mc). Spessore totale 44 mm. Da posare a secco nelle intercapedini delle murature.



PRIMATE PHONOSOUND

contribuisce a conseguire i crediti
per la certificazione ambientale LEED - ITACA

PRIMATE PHONOSOUND

SCHEDA TECNICA

CARATTERISTICHE TECNICHE

	Codifica	Unità di misura	Valore*	Norma riferimento
Spessore nominale	s	mm	44	-
Peso	P	kg/m ²	6,6	-
Densità				-
- fibra di legno	ρ_L	kg/m ³	250	
- fibra poliestere	ρ_F	kg/m ³	30	
Potere fonoisolante pannello	R_w	dB	32	certificato con INSUL®
Potere fonoisolante parete	R_{wT}	dB	59 ⁽¹⁾	certificato con INSUL®
Coefficiente di assorbimento acustico	α_w	-	0,42	-
Conducibilità termica				
- fibra di legno	λ	W/m*K	0.046	UNI EN ISO 13171
- fibra poliestere	λ	W/m*K	0.035	**
Resistenza termica	R_T	K*m ² /W	1,11	-
Calore specifico	c_p	J/kg*K	2100	**
Classe di reazione al fuoco	Euroclasse	-	E	**
Fattore di resistenza alla diffusione del vapore	μ	-	5	EN ISO 12667

* I valori riportati sono soggetti ad una tolleranza di $\pm 10\%$

** Valore determinato sul prodotto (spessore, densità) nelle condizioni di utilizzo

(1) Parete doppia con laterizi porizzati da 8 cm e da 12 cm, triplo intonaco, intercapedine 6 cm

CONFEZIONE

60 pannelli da 600*1500 mm, pari a 54 mq

AVVERTENZE

Immagazzinare il prodotto in ambiente chiuso e riparato.
Lavorare esclusivamente allo stato asciutto.

I dati riportati nella presente scheda tecnica sono valori medi indicativi e possono essere variati da PRIMATE in qualsiasi momento, senza preavviso e a sua disposizione. Le indicazioni riportate sono frutto della nostra conoscenza ed esperienza nel settore, ma restano pur sempre delle indicazioni sulle proprietà e sugli utilizzi del prodotto. Date le innumerevoli possibilità di applicazione del prodotto, PRIMATE non si assume la responsabilità in ordine alla resa e ai risultati attesi. Sarà a capo dell'utilizzatore valutare l'idoneità del prodotto all'applicazione prevista.

